

# Proyecto de identidad visual para la empresa



# Recify

**Encargo:** ¡Hola! Soy Lucas, autor de Recify, un instagram de Cocina y Recetas saludables. Me gustaría un Logo para mi empresa ya que estoy creciendo mucho y quiero una identidad visual más profesional que refleje de qué trata Recify y conecte con mi público. Me gustan mucho los logos con letra manuscrita pero dejo todo el diseño a su criterio.

## Punto de partida:

### Cocina y recetas

### Saludable

### Instagram

El nuevo logotipo ha de contemplar como objetivo estos tres conceptos y ser tan **reconocible** como **reconocido** por el público amante de la cocina como identidad visual única, clara y distinta.

## Competencia:

La competencia, según observamos, **no hace distinción** entre el **tipo de receta** que presenta y la **cocina** que ofrece **en su logotipo**. Este sería un valor **añadido** a considerar junto con el hecho de **alejarse de la gama cromática** que mostramos:

### Especificación

Se nos requiere una presentación de marca nueva y la competencia en el sector concreto ofrece las siguientes particularidades.

- ✎ Uso de **colores pastel** y fondo **verde**.
- ✎ Presencia de **utensilios de cocina**.
- ✎ Recarga **excesiva** en cada presentación.
- ✎ Formas repetidas.
- ✎ Baja simplicidad.



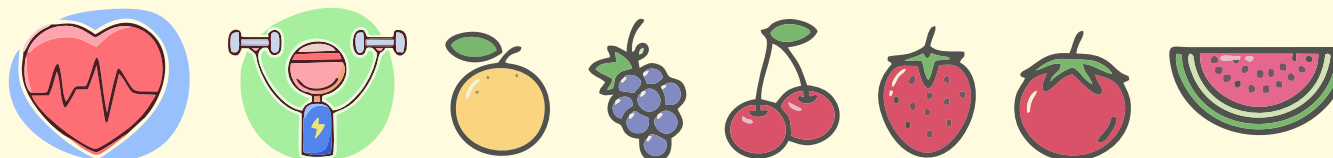
1

## Ideas y conceptos:

Cocina y recetas



Saludable



Instagram



2

## Tipografía:

Letra manuscrita

*Chianti ItSwash BT*

*Chianti ItSwash BT*

*Viner Hand ITC*

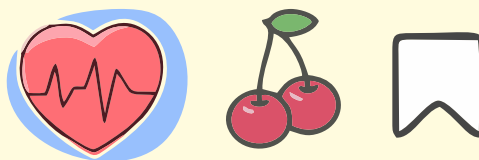
### Especificación

El encargo sugiere letra manuscrita y pensamos que es acertado puesto que el trabajo que desarrolla es en gran parte artesanal, con productos naturales y orgánico.

Especificamos a modo de muestra tres posibles fuentes.

3

## Selección del contenido:



## Selección de la tipografía: The Woodlands

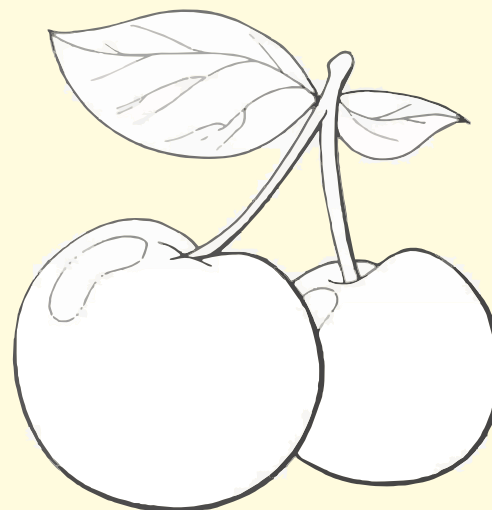
*Recify*

4

## Forma gráfica del logotipo:

### Especificación

Nos decantamos por esta imagen porque evoca la inocencia, la sencillez, el renacimiento y la belleza. Como apreciamos se trata de una fruta par pequeña rojiza y de sabores que van desde el más dulce al amargo símbolo de la succulencia, el buen gusto y la pasión emanada en cada una de sus recetas.



5

## Acomodación de la forma partiendo del contenido:

### Especificación

Esta fertilidad aquí representada y su forma nos recuerda, en ocasiones, al corazón gráfico representado y tomando esa idea decidimos aglutinar la noción de saludable con el apetecible y atrevido acto de cocinar toda esta materia prima a través de sus creaciones.



6

## Objetos adyacentes:

### Argumentación

Al tratarse de una imagen corporativa destinada a las redes sociales tomamos como referente uno de sus iconos, el de archivar, y de esta manera lo reutilizamos como reflejo de la misma ofreciendo así cierto volumen en la propia forma general y denotando la importancia de conservar cada receta realizada por usted.

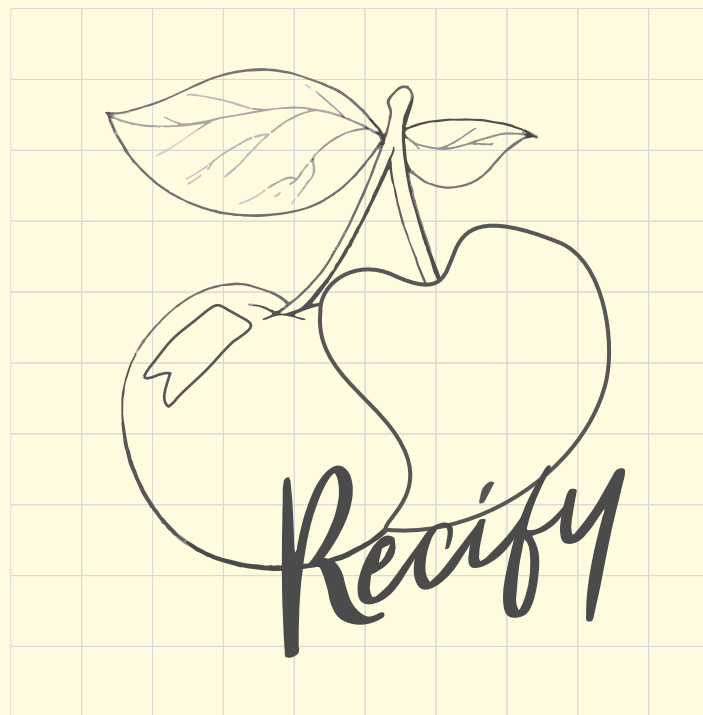


## Situación de la fuente y malla relativa:

### Argumentación

En este particular y dado que el logotipo va destinado a una red social estimamos que, en la composición, la fuente gráfica debía de ser secundaria al logotipo base empresarial puesto que la representación es la que explica su cometido.

Por este motivo le proponemos este engarce con la misma situado en la parte inferior creciente dotando a la composición de cierto movimiento.



## Paleta de colores:

### Especificación

Transparencia y cuatro colores:

- Rojo (0, 100, 100, 0) como base para el corazón sin contorno.
- Cian (100, 0, 0, 0) como base para la fuente tipográfica sin contorno.
- Blanco (0, 0, 0, 0) para el punto de la vocal que se sitúa en el corazón.
- Negro (0, 0, 0, 100) para el contorno del resto de gráfico.



# Proyecto de identidad visual para Recify

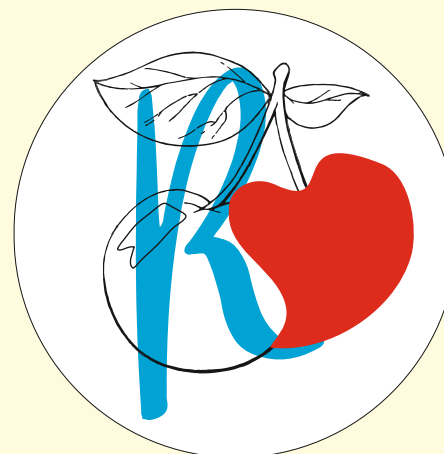
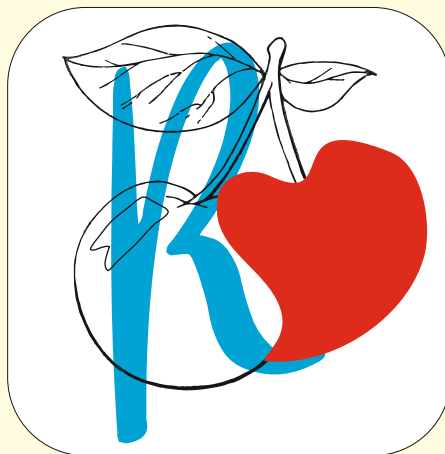
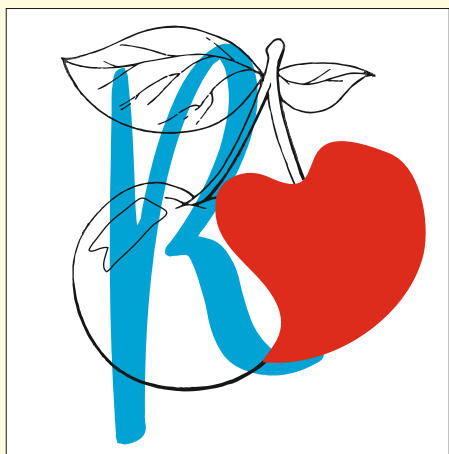
## Argumentación

Este logotipo está pensado como una identidad empresarial global habida cuenta que serán muchos los diferentes ámbitos donde implementarlo dentro de su cometido laboral en continuo crecimiento.

Como se puede apreciar refleja completamente la idea que nos sugirió y empatiza totalmente tanto con el público como con los medios a los que finalmente va destinado.

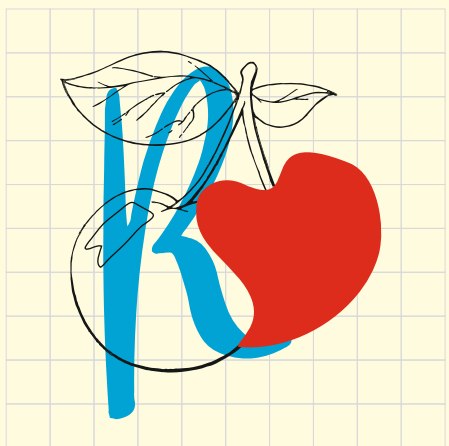


## Proyecto de identidad visual para Recify: Implementación



### Variación a 180px-180px

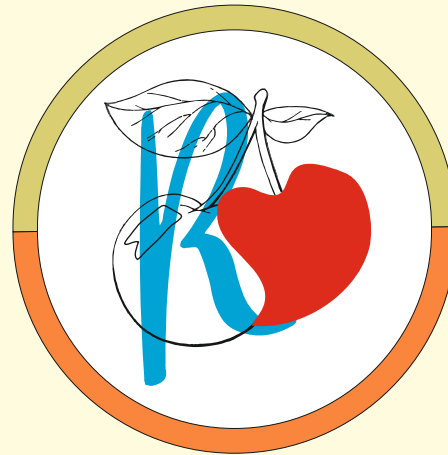
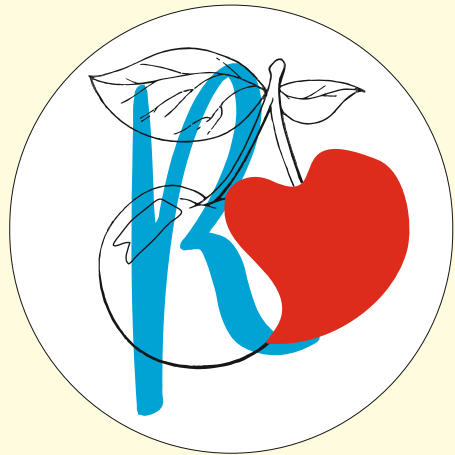
Estos tres ejemplos están destinados a redes corporativas donde el espacio reservado es menor. Como puede observar se mantiene la R de su cometido, Recetas, que tomamos también como referente doble del propio **Recify**. Piense que el logotipo es en parte transparente y que aquí, como muestra, tan sólo indicamos una superficie en blanco que, en cada espacio, coloreará a su gusto.



**Minitipo:** úselo como icono, marca menor de empresa, marca de agua, gravado en soportes documentales y referencia empresarial mínima.

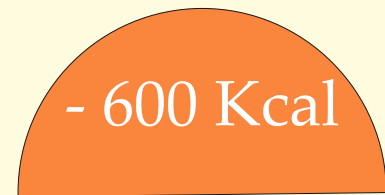
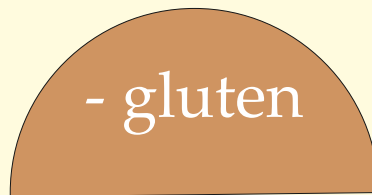


# Proyecto de identidad visual para Recify: Implementación



## Variación a 180px-180px

Como se puede observar mantenemos la **R** representativa de su cometido, Recetas, que tomamos también como referente doble del propio Recify.



**Indicador nutricional:** úselo como **representación visual** en cada receta según sus **ingredientes**, **tipos** de cocina, **alérgenos** o valor **nutricional** proponiendo una apertura de marca pendiente de una tabla descriptiva a desarrollar.

## Proyecto de identidad visual para Recify: Implementación



### Variación a 250px-100px

Logotipo referente empresarial  
**Recify.**

Piense que el logotipo es en parte transparente y que aquí, como muestra, no indicamos una superficie base o fondo puesto que, en cada espacio, la decidirá siguiendo su criterio al gusto.

**Logotipo:** úselo como imagen, marca de empresa, marca de agua, gravado en soportes documentales y referencia empresarial en la web.

# Proyecto de identidad visual para Recify: Implementación



Recetas  
saludables

murmure du nouvelle cousine

## Variación a 851px-315px

Logotipo referente empresarial para la portada de Facebook **Recify**. Piense que el logotipo es en parte transparente y que aquí, como muestra, no indicamos una superficie base o fondo puesto que, en cada espacio, la decidirá siguiendo su criterio al gusto. El soporte anuncio que reza "Recetas saludables" se muestra a modo de ejemplo revisable por si gustara su implementación.



Recetas  
saludables

murmure du nouvelle cousine

## Variación a 1500px-500px

Logotipo referente empresarial para la portada de Twitter **Recify**. Piense que el logotipo es en parte transparente y que aquí, como muestra, no indicamos una superficie base o fondo puesto que, en cada espacio, la decidirá siguiendo su criterio al gusto. El soporte anuncio que reza "Recetas saludables" se muestra a modo de ejemplo revisable por si gustara su implementación.

# Proyecto de identidad visual para Recify: Implementación



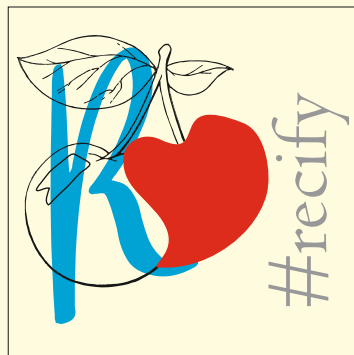
## Variación a 85mmx55mm

Logotipo referente empresarial para su tarjeta de visita **Recify**.

Piense que el logotipo es en parte transparente y que aquí toma su máxima expresión física en un soporte translúcido.


Le mostramos una simulación orientativa, sin compromiso, para su posterior valoración.

La base del cuadro perfilado en negro sería en un soporte semirrígido parecido al acetato.



# Proyecto de identidad visual para Recify: Anexo

### Recipe.....

Ingredients 

Prep time .....

Cooking Time.....

Servings.....

Special Notes

### Preparation

### Recipe.....

### Grocery list

Produce & Dairy

Meat

Frozen & Canned

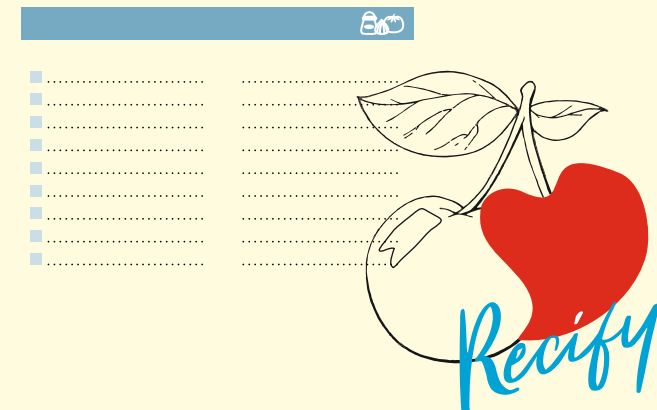
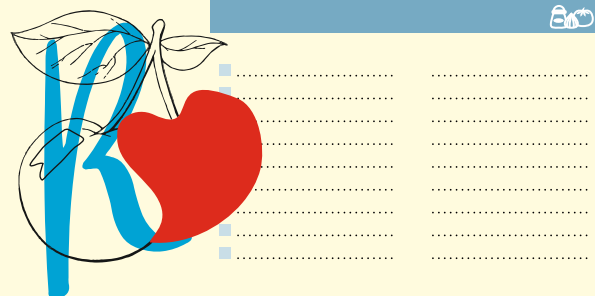
Household

Other

## Sobre el fondo base

Como última consideración no vinculante comentarle que, como ya hemos apuntado, el logotipo referente empresarial para su empresa **Recify** carece de fondo. Así pues le ofrecemos -a modo de apreciación final- esta base para que valore su uso puesto que en este proyecto nuestra receta es el logotipo y, este logotipo, será la receta a seguir y guardar por toda la Comunidad.

Las simulaciones que le ofrecemos obviamente son de carácter orientativo, no dude en contactar con nosotros para su desarrollo.



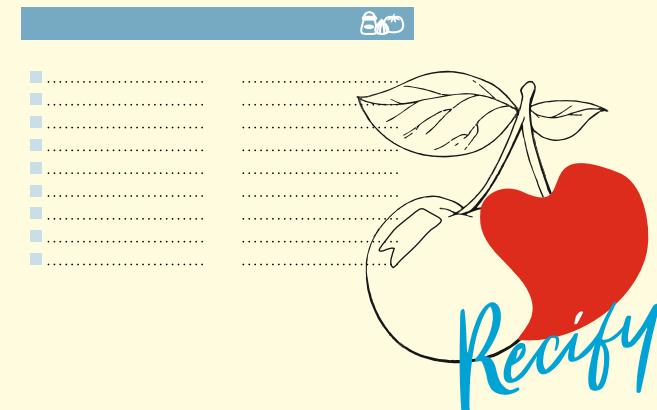
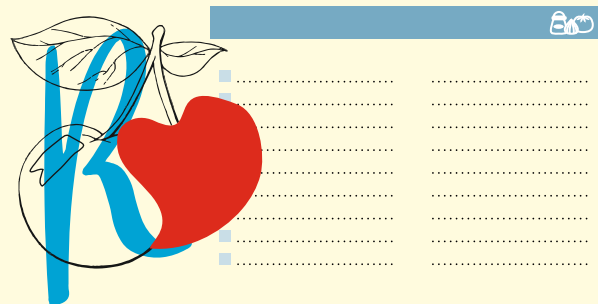
# Proyecto de identidad visual para Recify: Anexo



## Sobre el envasado y el envío de sus recetas:

En un futuro próximo va a necesitar realizar envíos a sus clientes y por ello le facilitamos estos estuches de empaquetado.

Los embalajes personalizados que proponemos facilitan la identificación de los envíos así como el correcto mantenimiento de sus preparados asegurando así su suculencia y personalizando cada entrega optimizando el espacio, reduciendo su peso y siendo tan sostenibles como respetuosos con el medio ambiente puesto que son reutilizables.



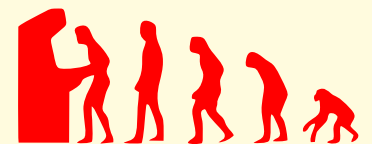
# Proyecto de identidad visual para la empresa



# Recify

**NOTA:** Este proyecto tendrá una validez de 30 días a partir de la fecha de entrega o visionado a fecha 26/07/2021. El mismo puede y debe ser modificado para beneficio de la marca en su definitiva versión, para más acciones contacte con nuestro equipo de desarrollo y proyectos empresariales.

Francesc Amador.



femjocsiapps@gmail.com

femjocs.com